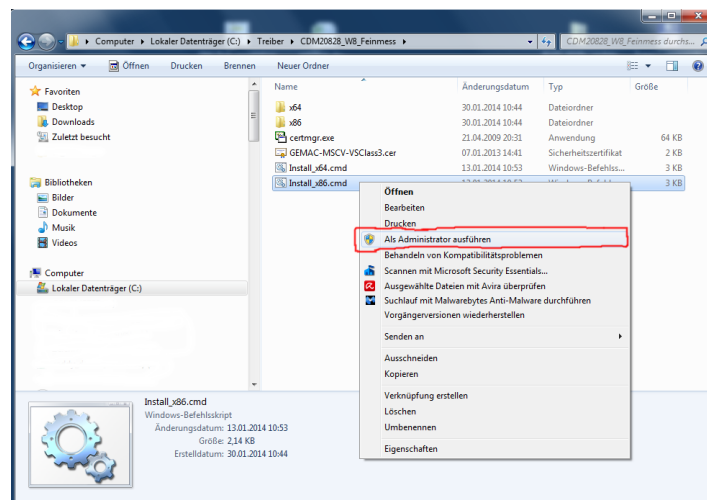


# Installationsanleitung

## der Treiber für Geräte mit W8 Kennzeichnung

1. Laden Sie den aktuellsten Treiber von unserer Webseite im Downloadbereich herunter.  
[http://www.feinmess-suhl.info/fileadmin/images/download/2015/CDM21002\\_W8\\_Feinmess.zip](http://www.feinmess-suhl.info/fileadmin/images/download/2015/CDM21002_W8_Feinmess.zip)
2. Entpacken Sie den herunter geladenen Treiber in einen Ordner Ihres PC-Laufwerks (z.B.: C:\Treiber\).
3. Um den Treiber zu installieren ist zwingend notwendig für die Installation Administratorrechte zu besitzen. Die Installation der Treiber erfolgt über rechte Maustaste -> als Administrator ausführen.
  - a. „Install\_x64.cmd“ für 64-Bit Systeme  
oder
  - b. „Install\_x86.cmd“ für 32-Bit Systeme



4. Verbinden Sie das USB-Kabel und das Stromkabel mit dem Gerät und schalten Sie das Gerät ein.

### Hinweis:

Die Installation des Treibers nur einmal erforderlich. Alle Geräte mit W8-Kennzeichnung werden sofort erkannt.

Die W8-Kennzeichnung befindet sich auf dem Typenschild des Gerätes.  
(siehe Beispielbild)

