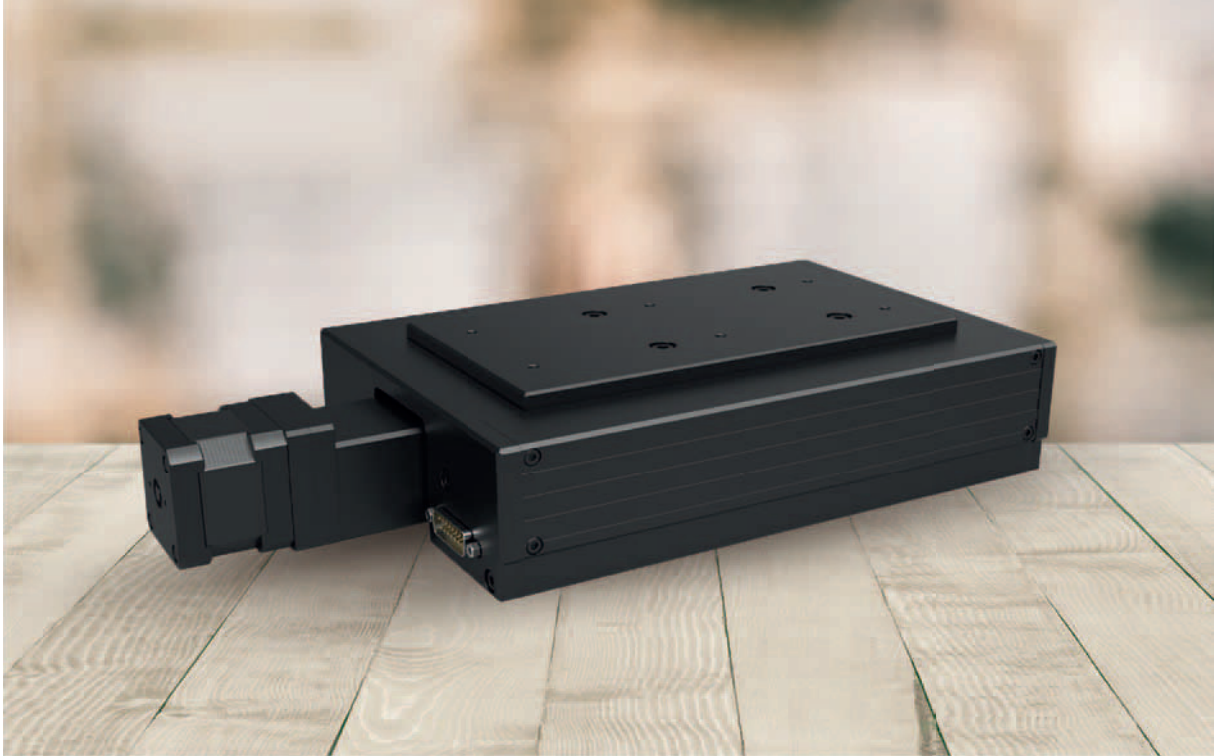


HT 160

max. 50 N Load capacity / Belastbarkeit

Lifting table HT 160 Hubtisch HT 160

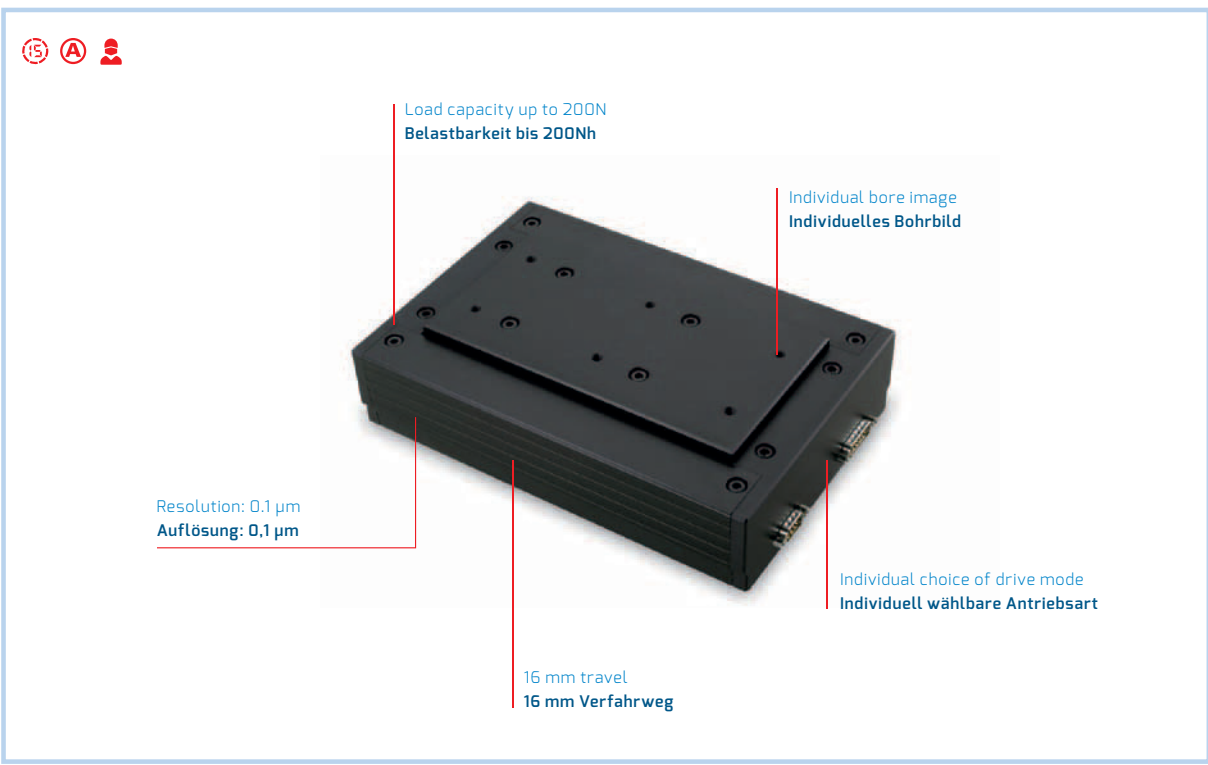


FOR APPLICATIONS IN INDUSTRY, RESEARCH AND DEVELOPMENT
FÜR ANWENDUNGEN IN INDUSTRIE, FORSCHUNG UND ENTWICKLUNG

FOR EXACT POSITIONING AND ADJUSTING OF WORKPIECES OR OTHER
OBJECTS IN Z-DIRECTION
**ZUM EXAKTEN POSITIONIEREN UND JUSTIEREN VON WERKSTÜCKEN
ODER ANDEREN OBJEKTEN IN Z-RICHTUNG**

BENEFITS | VORTEILE

- ✓ Option to combine several elements for multi-axis positioning systems
Möglichkeit der Kombination mehrerer Elemente zu Mehrachspositioniersystemen
- ✓ Adaptability to different environmental conditions (for example vacuum)
Anpassung an verschiedene Umweltbedingungen (z.B. Vakuum)
- ✓ Drive can be selected individually
Antriebsart individuell wählbar
- ✓ Available with customized bore holes
Mit individuellem Bohrbild erhältlich
- ✓ Non-magnetic designs available
Nicht-magnetische Ausführungen erhältlich
- ✓ Optionally, made from sturdy steel or lightweight aluminium
Wahlweise aus robustem Stahl oder leichtem Aluminium gefertigt
- ✓ Low height thanks to lifting wedge principle
Geringe Bauhöhe durch Hub-Keil-Prinzip
- ✓ Small increments at a comparatively high load
Kleine Schrittweiten bei vergleichsweise hoher Last



VERSIONS / APPLICATION RANGES
VERSIONEN / ANWENDUNGSBEREICHE

Versions/ application areas on request
Versionen/ Anwendungsbereiche auf Anfrage

TECHNICAL DATA
TECHNISCHE DATEN

Load-bearing capacity Belastbarkeit	max. 50 N
Travel range Stellweg	16 mm
Resolution Auflösung	0,1 µm



Do you require individual designs or specifications for your application? Contact us by phone on +49 3681 381-0 or visit our website at www.feinmess-suhl.com
Sie benötigen individuelle Ausführungen oder Spezifikationen für Ihre Anwendung? Kontaktieren Sie uns via Tel. +49 3681 381-0 oder online unter www.feinmess-suhl.com